

REUNIÓ PARES

3R

Curs 2020-21
Escola Puig d'Arques

BENVINGUTS A TERCER!

- Treballar l'autonomia personal i la responsabilitat.
- Consolidar els hàbits de treball i estudi.
- Continuar en la formació en els valors del respecte, la tolerància, la solidaritat...

MESTRES

Tutors:

3r A: Elisa Roig

3r B: Bernat Dalmau

Especialistes:

Jana Boadas (música)

Mariona Planas (anglès i plàstica)

Iona Freixas (educació física)

Ernest Calderón (robòtica)

ORGANITZACIÓ DE L'AULA

- **Matí:** 8'50 - 9'30h: Entrada/ Lectura.
9'30 - 12'30h.
11 - 11'30h: Pati.
- **Tarda:** 15 - 16'20h.

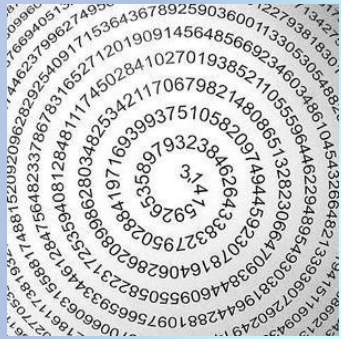
Sessions: 1h o 1'30h.

Càpsula formativa 30'.

Entrades i sortides amb mascareta per la porta principal (fins i tot en cas de pluja!)



QUÈ TREBALLAREM A 3r?



Matemàtiques

Numeració i càlcul
mental i escrit.

Problemes escrits

Unitats de mesura

Geometria

Comunicació Oral

Expressió escrita

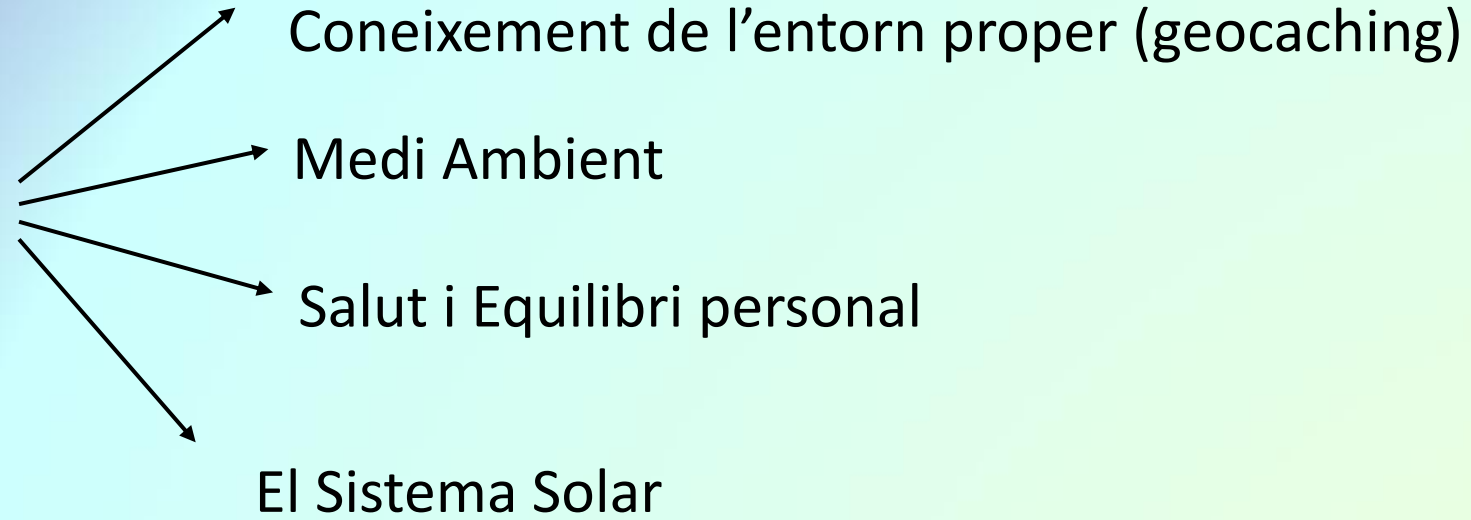
Comprensió lectora
(Ximixesca)



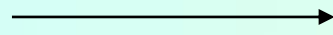
Llengües



Medi



Educació física

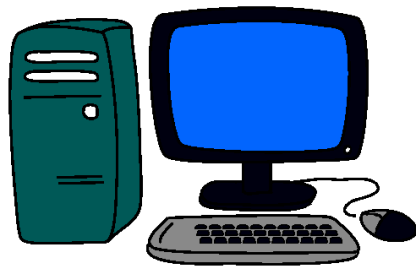


NO NECESSER

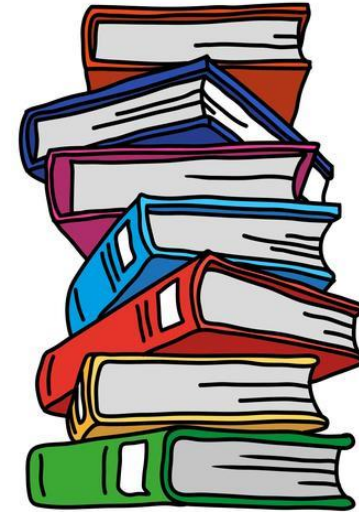
Música

Plàstica i anglès

EN CAS DE CONFINAMENT....



CLASSROOM



KIT CONFINAMENT

COMUNICACIÓ FAMÍLIA - ESCOLA

- **AGENDA** (deures, concertar entrevista prèviament, seguiment de l'horari diari).
- **ENTREVISTES** (dimecres 12'30 a 13'30h).
- **PLANA WEB**
- **WHATSAPP DIFUSIÓ**
- **GOOGLECLASSROOM:**
elisa_r@escolapuigdarques.cat
bernat_d@escolapuigdarques.cat

SORTIDES

- **1r TRIMESTRE:** Sortides per l'entorn.
- **2n TRIMESTRE:** Colònies (estem a l'espera).
- **3r TRIMESTRE:** Excursió al Puig d'Adri.



Autoritzacions on line a inici de curs

AVALUACIÓ

A l'escola es valora el **treball d'estudi diari**, les **activitats de la llibreta**, a l'**ordinador** (sobretot, en cas de confinament), els **exercicis orals**, les **proves escrites**, l'**actitud**, la **regularitat dels deures ben fets...**

I del conjunt de tots aquests aspectes en sortirà la **nota global del trimestre**.

1a. Avaluació: 11 de desembre.

2a. Avaluació: 19 de març.

3a. Avaluació: 29 i 30 de juny.



ALTRES INFORMACIONS:



- Marcar amb el nom tot el material que portin a l'escola (jaquetes, estoig, mascareta, etc.).
- És important **tenir cura del material escolar**, sobretot si són de reutilització.
- Han de dur una cantimplora d'ús personal.
- Revisar: Adreces de correu electrònic, telèfons i al·lèrgies (en cas de videoconferència, passar les dades mitjançant l'agenda).
- Dies festius de lliure disposició: 30 octubre, 7 de desembre i, 15 de febrer.
- Festes locals: 31 maig i 1 de juny.
- Cal recordar que els dimecres és el dia que s'ha de portar fruita i que l'escola s'ha acollit un altre cop al Pla de la fruita.
- **PORTAR UNA BOSSETA O RONYONERA PER GUARDAR LA MASCARETA.**
- **!! TRIAR DOS DELEGATS DE CLASSE.**